



QUẬN CAM

Chương trình Cải thiện An toàn Giao thông trên Đường Địa phương



Giới thiệu Chương trình

Chương trình Cải thiện An toàn Giao thông trên Đường Địa phương ('Chương trình') được thành lập để hỗ trợ chính quyền Quận Cam phân tích, xác định và đánh giá những cải thiện an toàn nên ưu tiên trên đường địa phương trong khu vực chưa hợp nhất của Quận. Qua quá trình phát triển, chương trình sẽ đề ra chính sách ưu tiên cho mạng lưới đường trong Quận, và liệt ra các chiến lược nhằm cải thiện an toàn cho người dùng và giảm thiểu tỷ lệ tử vong và thương tích trên đường địa phương.

Chương trình này là kế hoạch cải thiện an toàn đường phố toàn diện đầu tiên cho Quận Cam. Chương trình sẽ được thành lập dựa trên các nguồn dữ liệu hiện hữu và những nỗ lực an toàn đã được thành lập từ trước. Những chính sách và dự án được đề ra sẽ là nguồn tài liệu hỗ trợ chính quyền Quận trong việc cung cấp và xin tài trợ cơ sở hạ tầng trong tương lai.

Khu vực chưa hợp nhất của Quận Cam

Khu vực chưa hợp nhất của Quận Cam sẽ là điểm ưu tiên, bao gồm những vùng không thuộc thành phố hoặc thị trấn địa phương. Khu vực này bao gồm:

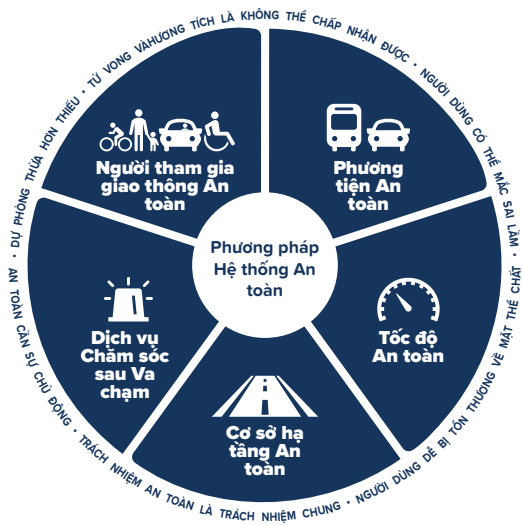
- Đảo Anaheim
- Đảo Andora/Fairhope
- Đảo Beach/McFadden
- Đảo Bolsa/Pacific
- Đảo Costa Mesa
- Đảo Country Club
- Đảo Dale/Augusta
- Cảng Dana Point
- Quần Đảo El Modena
- Đảo Fairlynn
- Đảo Fountain Valley
- Phi Trường John Wayne
- Đảo Katella/Rustic
- Ladera Ranch
- Las Flores
- Đảo Lincoln/Glassell
- Orange Park Acres
- Đảo Mac/Syracuse
- McFadden/Monroe
- Thành Phố Midway
- Modjeska Canyon
- North Tustin
- Olive Heights
- Rancho Mission Viejo
- Rossmoor
- Đảo Santa Ana Country Club
- Các Cầu Sông Santa Ana River
- Santiago Canyon Road
- Đảo Santiago Creek
- Silverado Canyon
- Trabuco Canyon
- Wagon Wheel

Tầm nhìn và Sứ mệnh Chương trình

Quận Cam cam kết cải thiện mạng lưới đường địa phương để giảm tối thiểu tỷ lệ va chạm gây ra thương tích và tử vong, tiến tới mục đích không sự cố giao thông trong năm 2025.

Nguyên lý Chương trình

- Áp dụng nguyên lý của Phương pháp Hệ thống An toàn "thừa hơn thiếu" để có nhiều cách bảo vệ người tham gia giao thông và giảm thiểu sự cố va chạm nghiêm trọng.
- Đề cao văn hóa hợp tác giữa dịch vụ giao thông và công chúng để bảo vệ an toàn.
- Chủ động cải thiện an toàn cho mọi phương thức giao thông.
- Lắng nghe và áp dụng ý kiến phản hồi từ các dịch vụ khẩn, lực lượng cảnh sát giao thông, và cộng đồng địa phương
- Áp dụng nguyên lý công bằng và sòng phẳng để đem lại an toàn cho mọi người tham gia giao thông.



Chúng tôi rất mong nghe ý kiến phản hồi từ quý vị!

Để tìm hiểu thêm về chương trình và đóng góp phản hồi, hãy theo dõi trang web www.OCLRSP.com



@ocpublicworks

@ocpublicworks

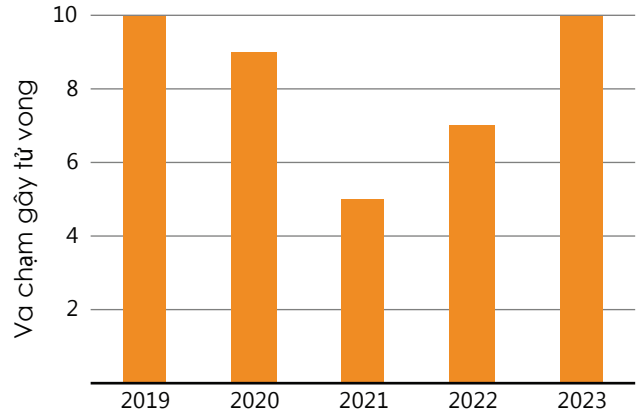
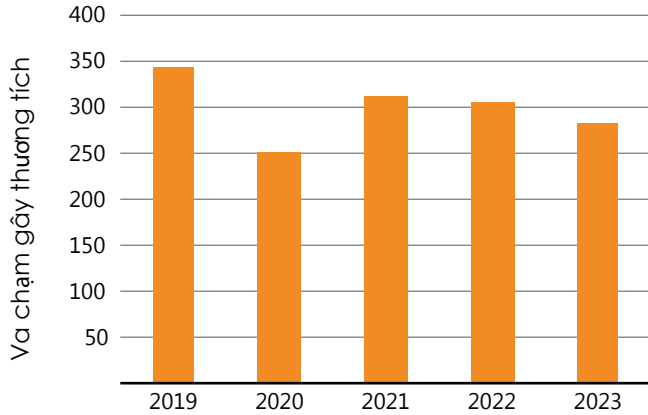
@ocpublicworks

info@oclrsp.com

Xu hướng An toàn Hiện hữu

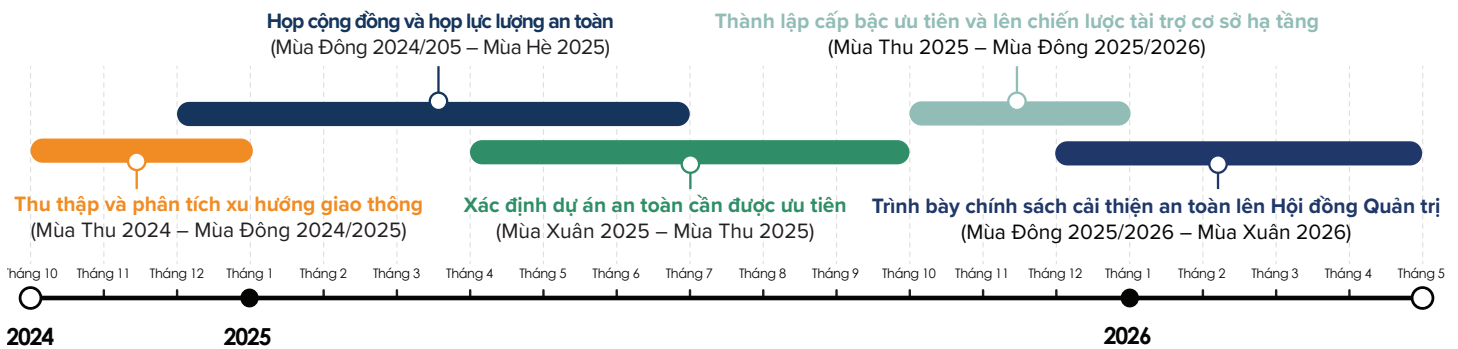
Từ năm 2019 đến 2023, Quận Cam đã trải qua những xu hướng giao thông như sau:

- Qua thời gian này, khu vực có tổng cộng 1,494 tai nạn sự cố dẫn đến thương tích. Trong số đó, 195 tai nạn (13%) dẫn đến thương tích nghiêm trọng hay tử vong.
- Tỷ lệ tai nạn dẫn đến thương tích giảm 18% từ 2019 đến 2023, nhưng tỷ lệ tai nạn tử vong vẫn giữ nguyên mức từ năm 2019 (10 tai nạn/năm).



- Tai nạn ảnh hưởng người đi bộ và đi xe đạp/xe máy thường dẫn đến thương tích nghiêm trọng hơn khi chỉ ảnh hưởng đi xe hơi. 14% tai nạn gây ra thương tích ảnh hưởng đến người đi bộ và đi xe đạp/xe máy. 44% tai nạn dẫn đến tử vong ảnh hưởng người đi bộ và đi xe đạp/xe máy.
- Tốc độ giao thông là một trong những yếu tố lớn nhất ảnh hưởng độ nghiêm trọng của tai nạn giao thông. Lái xe với tốc độ không an toàn là yếu tố chính trong vòng 30% tai nạn dẫn đến thương tích.
- Trong 22% tai nạn dẫn ra thương tích nghiêm trọng, người lái xe đã sử dụng rượu bia.

Kế hoạch Chương trình



OC Public Works



Xin liên lạc



Ariana Lopez

Trưởng Chương trình An toàn Giao thông, Văn phòng Dự án Cơ sở Hạ tầng, OC Public Works
601 Đường North Ross, Santa Ana, CA 92701



(714)667-8800



info@oclrsp.com